

MICROMEGA

VOTRE LECTEUR AIRDREAM ET LE RESEAU



MICROMEGA

UTILITAIRE AIRPORT - Outil indispensable pour configurer votre appareil :

Après un reset ou simplement pour renommer votre appareil vous devez disposer sur votre Mac ou PC de l'Utilitaire Airport. Celui-ci doit être installé.

Un CD Apple est livré avec votre appareil. Sur ce CD se trouve l'utilitaire Airport. Si vous ne disposez pas du CD vous pouvez télécharger cet utilitaire à partir du site d'Apple.

Pour les utilisateurs Mac, l'Utilitaire AirPort se trouve dans le dossier Utilitaires du dossier Applications. Pour les utilisateurs Windows, accédez à l'Utilitaire AirPort en sélectionnant Démarrer > Tous les programmes > AirPort.

RESET – Comment réinitialiser et reconfigurer votre appareil :

! Pour utiliser votre appareil, il n'est pas nécessaire d'effectuer un reset ! Cette opération n'est pas triviale, il est très fortement déconseillé de le faire.

Si vous avez toutefois réinitialisé votre appareil, vous devez faire très attention à l'opération de Reset. Elle doit avoir été effectuée correctement, sinon aucune configuration ne sera possible.

Vous devez appuyer sur le bouton « reset » situé à l'arrière de l'appareil à l'aide d'un stylo ou d'un trombone pendant quelques secondes, l'appareil étant allumé. Une fois que le logo AirDream (ou la led) clignote en rouge **rapidement**, la remise à zéro des paramètres a bien été prise en compte. **Attendez** environ une minute que le logo AirDream clignote en rouge **lentement** de façon régulière et vous êtes prêts à reconfigurer la station.

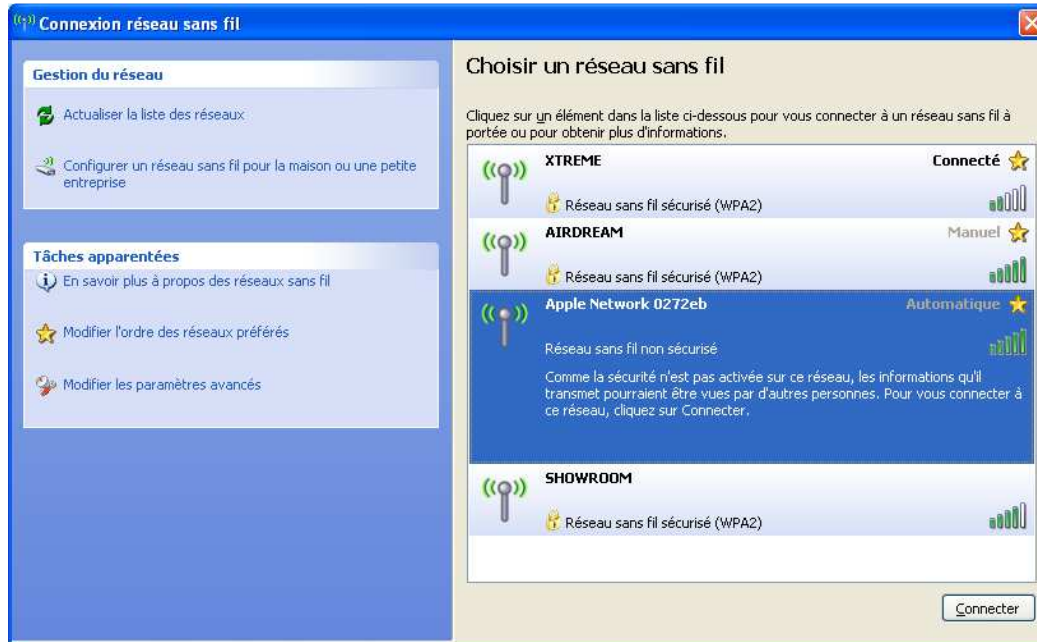
MICROMEGA

1. Réinitialiser votre appareil (voir RESET)
2. Connexion de votre appareil à votre PC ou Mac
 - a. Pour ouvrir « Connexion à un réseau sans fil », cliquez ou double-cliquez sur l'icône de réseau (📶 ou 🖨️) dans la zone de notification.



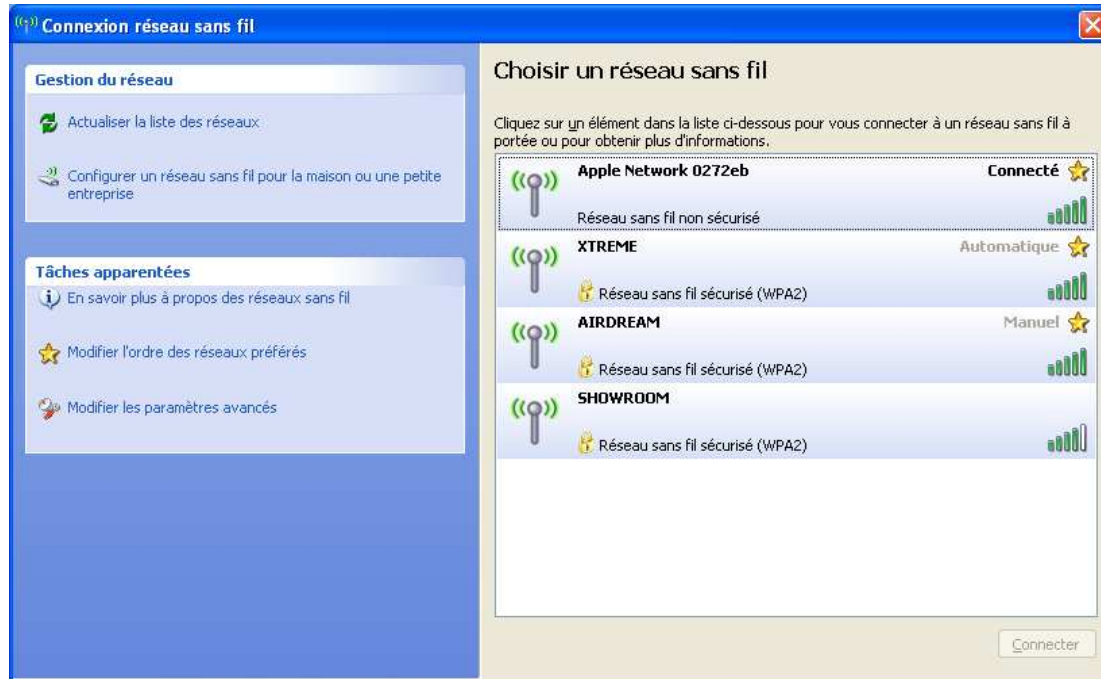
MICROMEGA

- b. Vous êtes normalement déjà connecté à votre réseau, ici pour la démonstration il porte le nom « XTREME », sinon connectez vous au préalable à votre réseau WIFI.
Dans la liste des réseaux sans fil disponibles, double-cliquez sur le nom de réseau de votre appareil. Après un reset le nom de l'appareil apparaît comme ceci « *Apple Network XXXXXX* ».



MICROMEGA

Vous êtes maintenant connecté à votre appareil



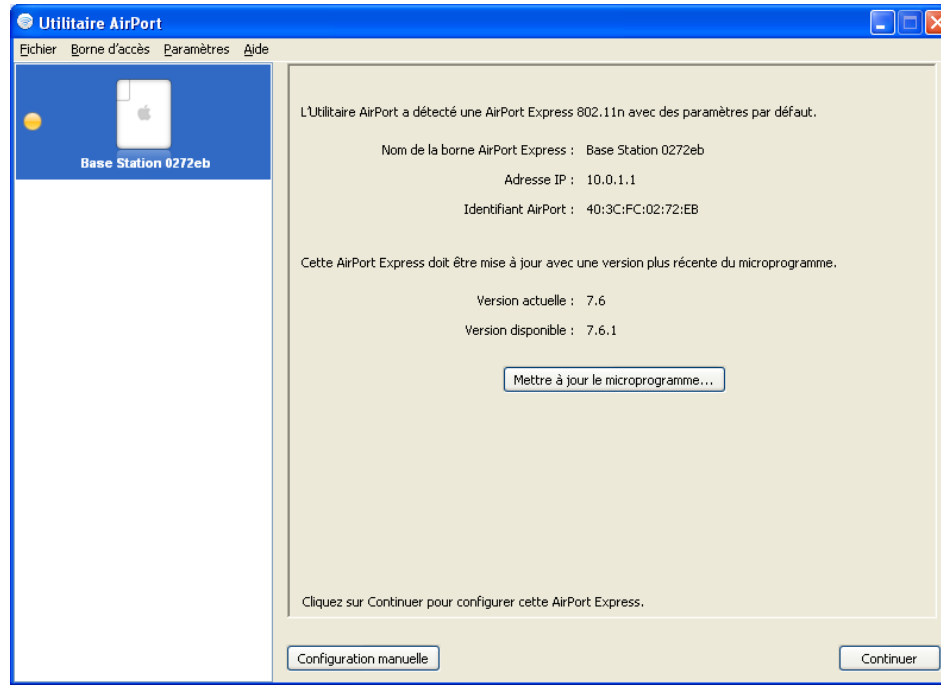
MICROMEGA

3. Lancer l'utilitaire Airport



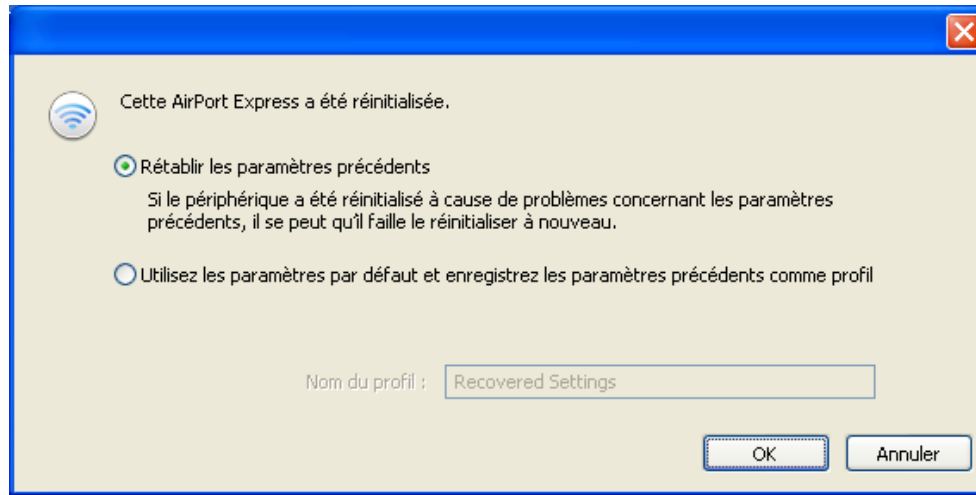
MICROMEGA

4. Cliquer sur continuer



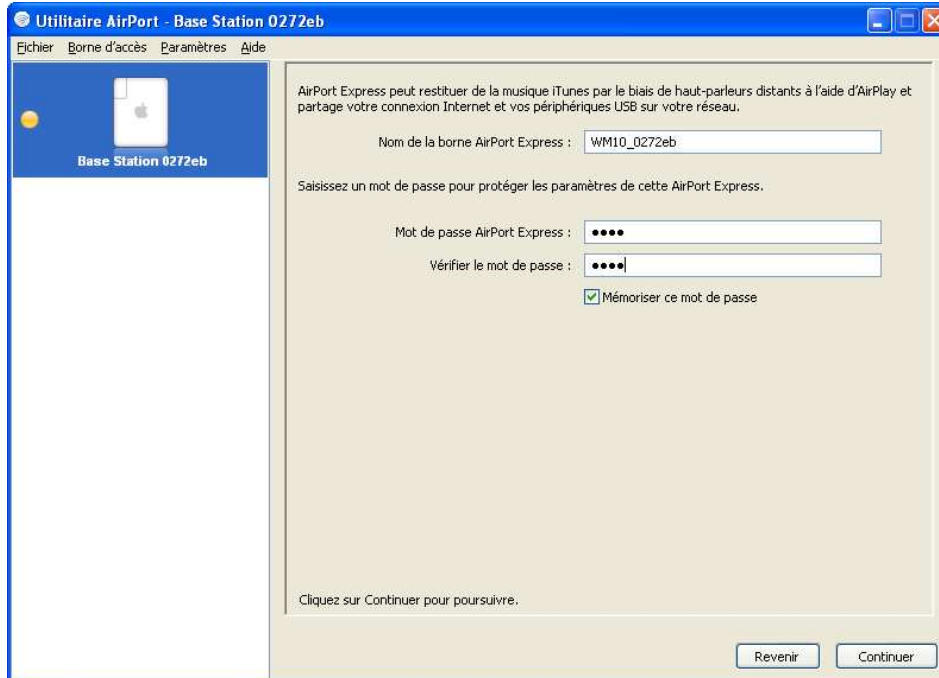
MICROMEGA

5. Rétablir le profil précédent – paramètres par défaut – Cliquer sur OK



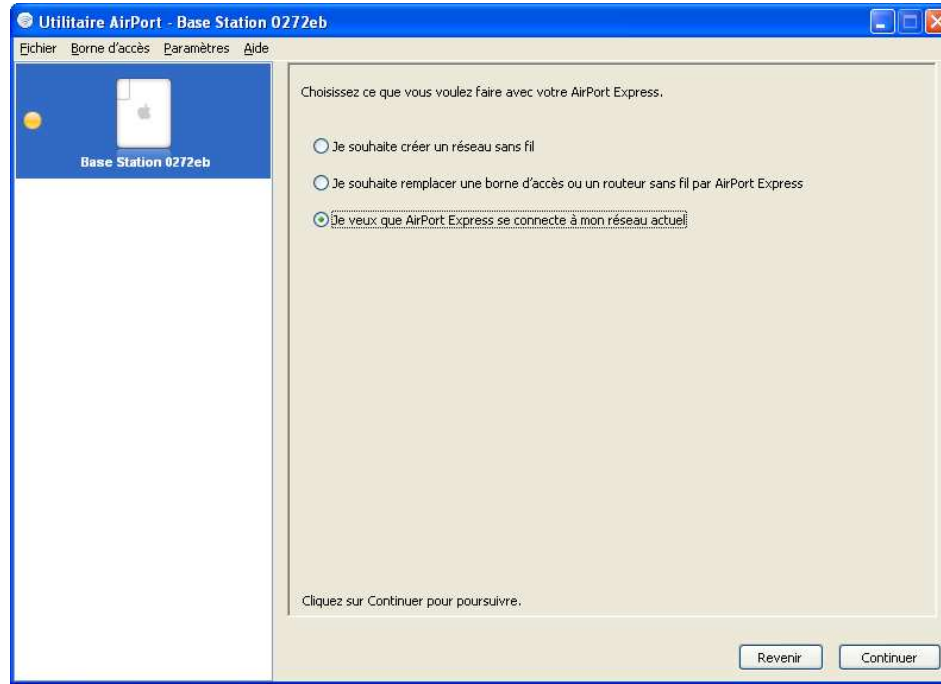
MICROMEGA

Entrer le nom que vous souhaitez donner à votre **appareil** – Entrer un mot de passe de protection que vous devez définir – Cliquer sur Continuer.



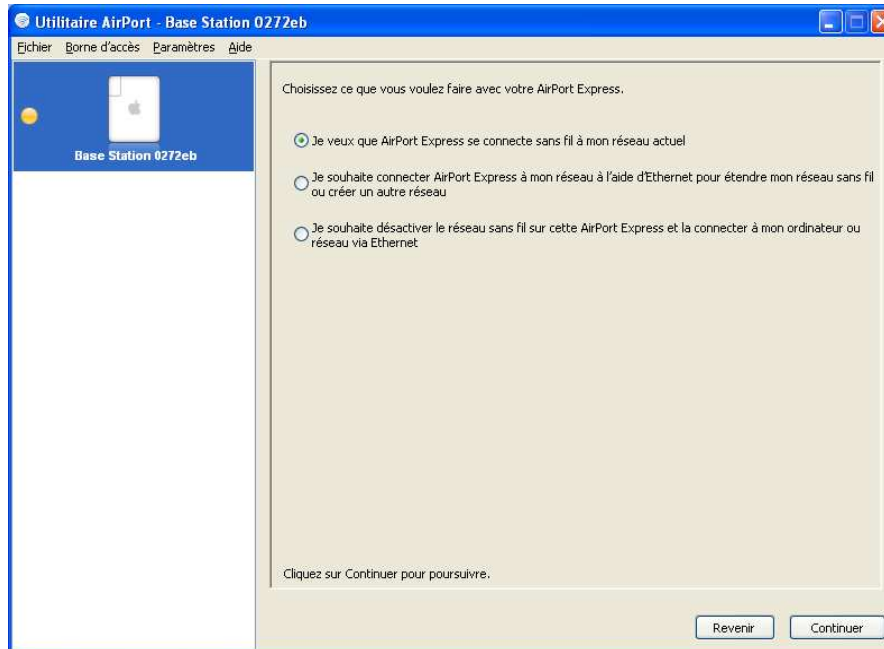
MICROMEGA

6. Cocher « Je veux que Airport Express se connecte à mon réseau actuel ». Cliquer sur Continuer.



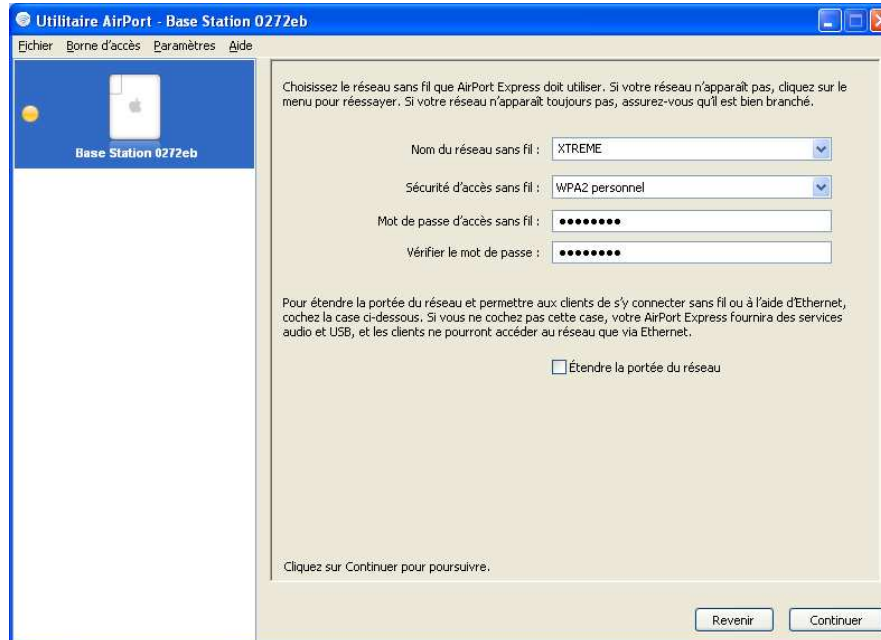
MICROMEGA

7. Cocher « Je veux que Airport Express se connecte sans fil à mon réseau actuel ».
Cliquer sur Continuer



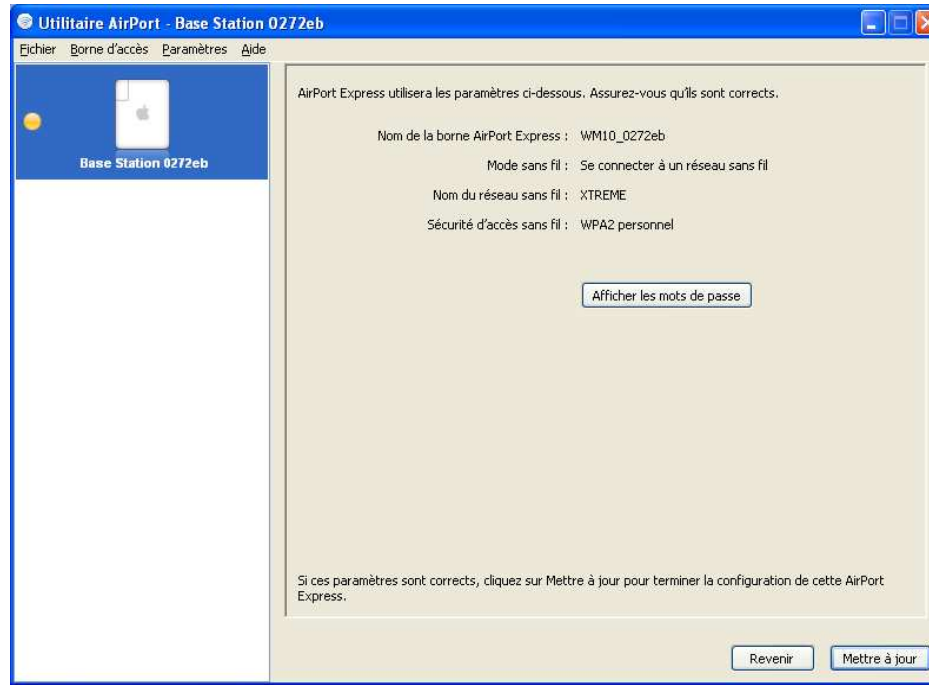
MICROMEGA

- Sélectionner le nom du réseau sans fil, ici c'est XTREME et entrer le mot de passe de votre réseau WIFI puis vérifier le mot de passe en l'entrant de nouveau – Cliquer sur Continuer.
(Ce mot de passe vous est propre et est défini lors de l'installation de votre serveur ou box, se référer à la documentation de votre équipement WIFI)



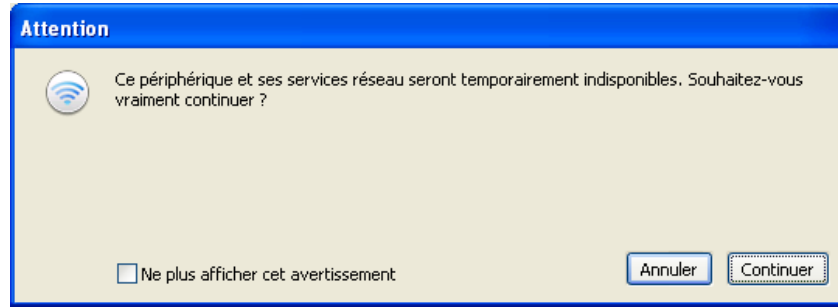
MICROMEGA

9. Mettre à jour

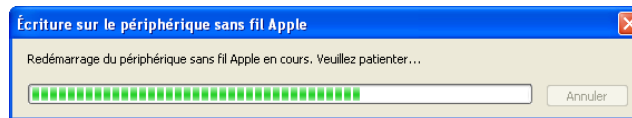


MICROMEGA

10. Continuer

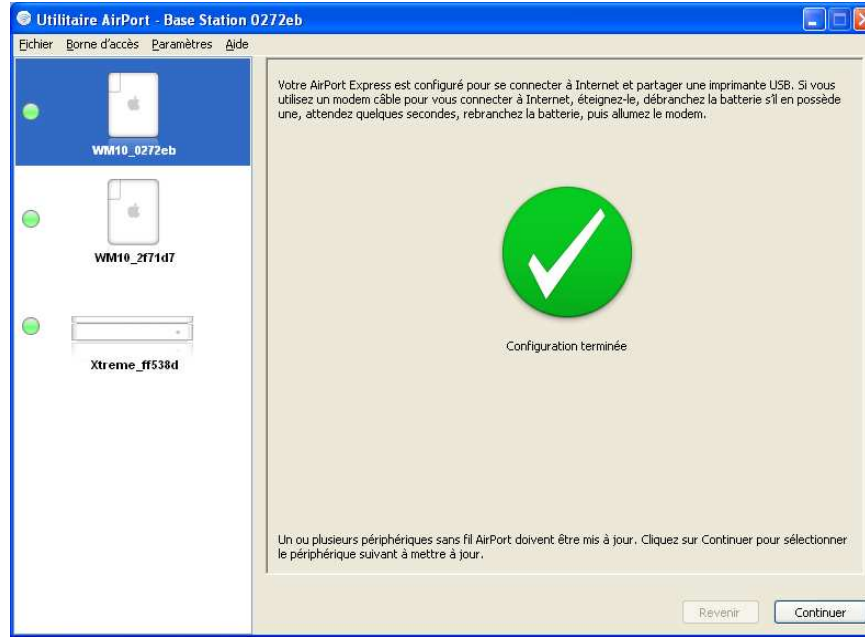


Patiencez le temps nécessaire pour que l'ordinateur mette votre appareil à jour.



MICROMEGA

11. Cette fenêtre apparaît – et la Led de votre appareil devient bleue



BRAVO !!! La configuration est terminée.

audis