

# MICROMEGA

## RECONFIGURER VOTRE LECTEUR AIRDREAM



# MICROMEGA

## UTILITAIRE AIRPORT - Outil indispensable pour configurer votre appareil :

Après un reset ou simplement pour renommer votre appareil vous devez disposer sur votre Mac ou PC de l'Utilitaire Airport. Celui-ci doit être installé.

Un CD Apple est livré avec votre appareil. Sur ce CD se trouve l'utilitaire Airport. Si vous ne disposez pas du CD vous pouvez télécharger cet utilitaire à partir du site d'Apple.

Pour les utilisateurs Mac, l'Utilitaire AirPort se trouve dans le dossier Utilitaires du dossier Applications. Pour les utilisateurs Windows, accédez à l'Utilitaire AirPort en sélectionnant Démarrer > Tous les programmes > AirPort.

## RESET – Comment réinitialiser et reconfigurer votre appareil :

*! Pour utiliser votre appareil, il n'est pas nécessaire d'effectuer un reset ! Cette opération n'est pas triviale, il est très fortement déconseillé de le faire.*

Si vous avez toutefois réinitialisé votre appareil, vous devez faire très attention à l'opération de Reset. Elle doit avoir été effectuée correctement, sinon aucune configuration ne sera possible.

Vous devez appuyer sur le bouton « reset » situé à l'arrière de l'appareil à l'aide d'un stylo ou d'un trombone pendant quelques secondes, l'appareil étant allumé. Une fois que le logo AirDream (ou la led) clignote en rouge **rapidement**, la remise à zéro des paramètres a bien été prise en compte. **Attendez** environ une minute que le logo AirDream clignote en rouge **lentement** de façon régulière et vous êtes prêts à reconfigurer la station.

# MICROMEGA

1. Réinitialiser votre appareil (voir RESET)
2. Lancer l'utilitaire Airport



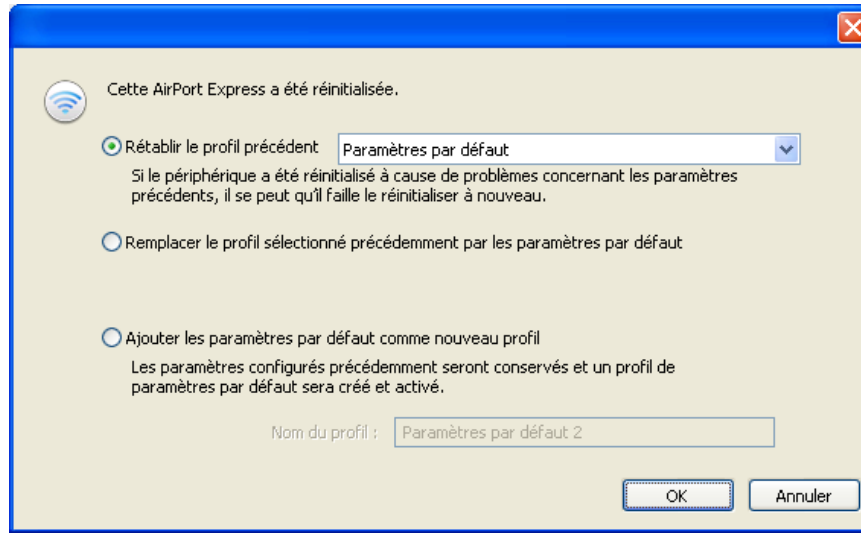
# MICROMEGA

## 3. Cliquer sur continuer



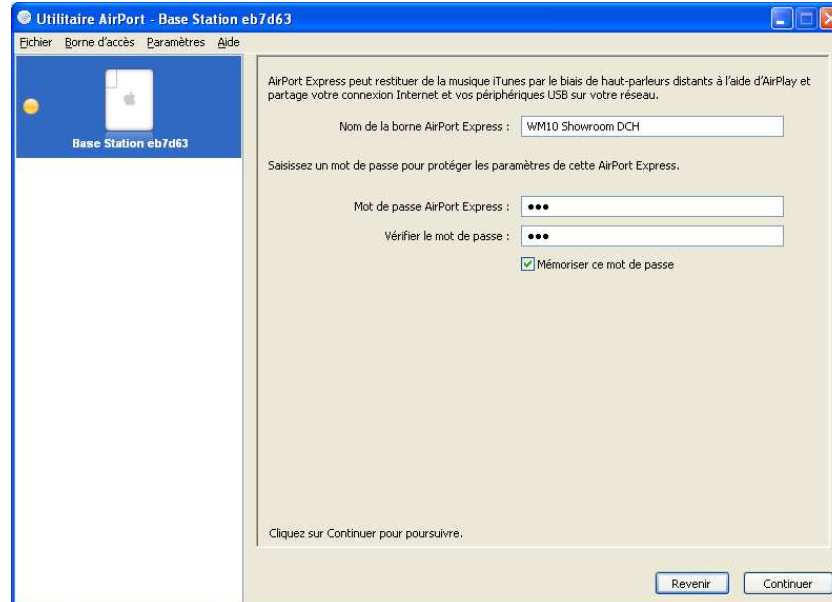
# MICROMEGA

## 4. Rétablir le profil précédent – paramètres par défaut – Cliquer sur OK



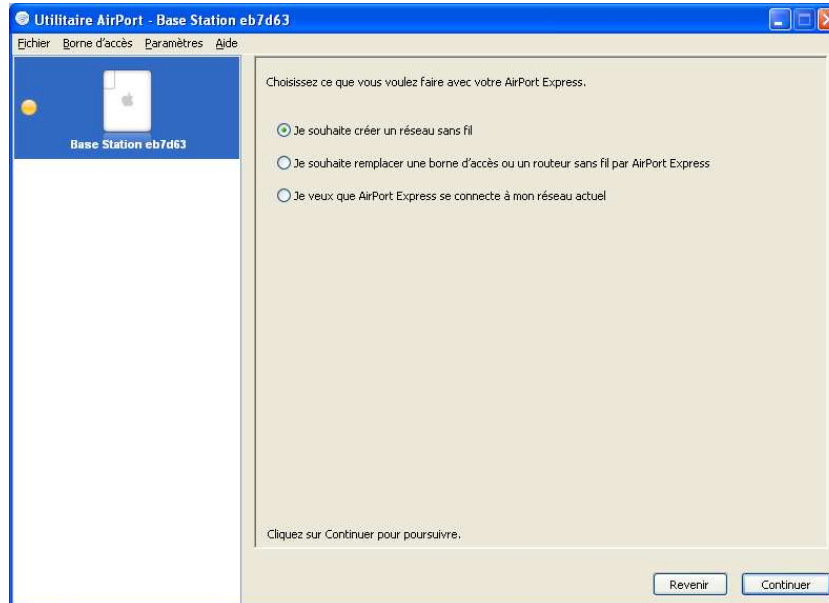
# MICROMEGA

Entrer le nom que vous souhaitez donner à votre **appareil** – Entrer un mot de passe de protection\* que vous devez définir – Cliquer sur Continuer.



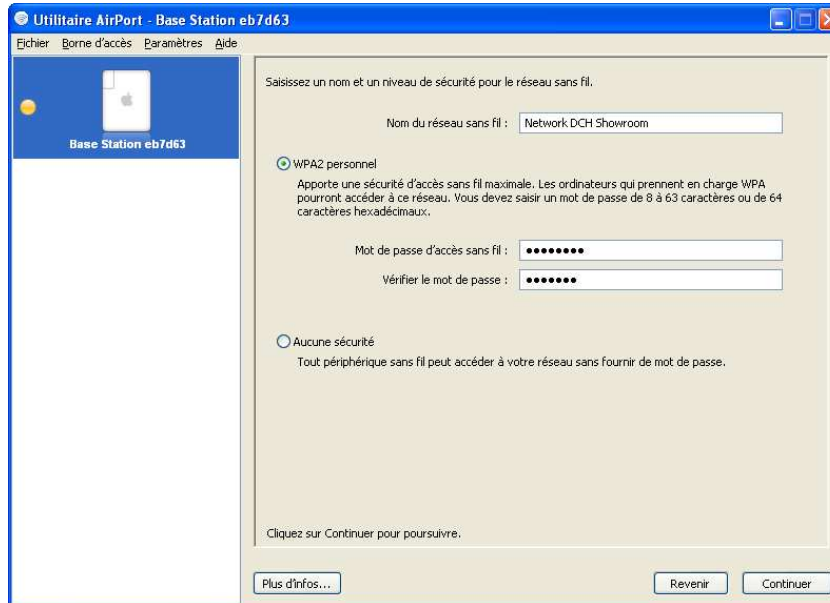
# MICROMEGA

5. Cocher « Je souhaite créer un réseau sans fil ». Continuer



# MICROMEGA

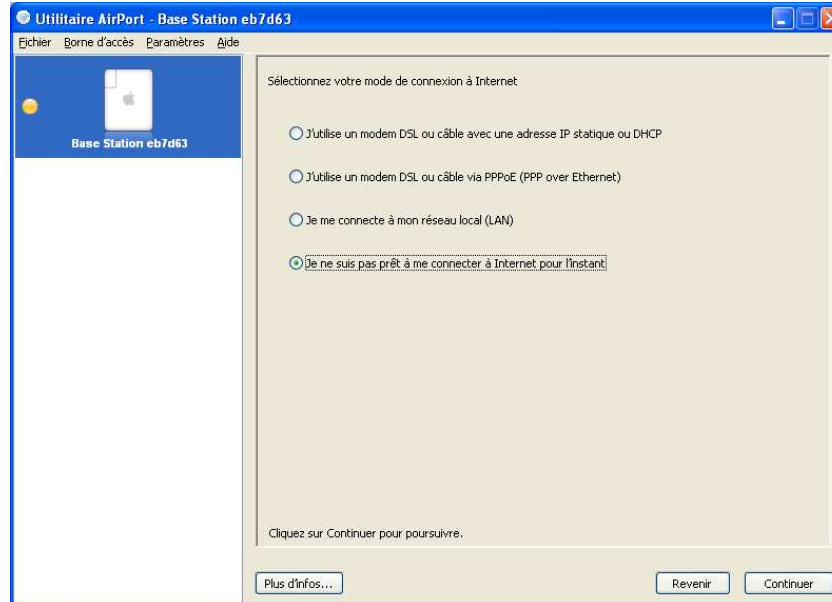
6. Entrer le nom que vous souhaitez donner à votre **réseau** – Entrer un mot de passe réseau\* que vous devez définir de 8 à 64 caractères – Continuer.





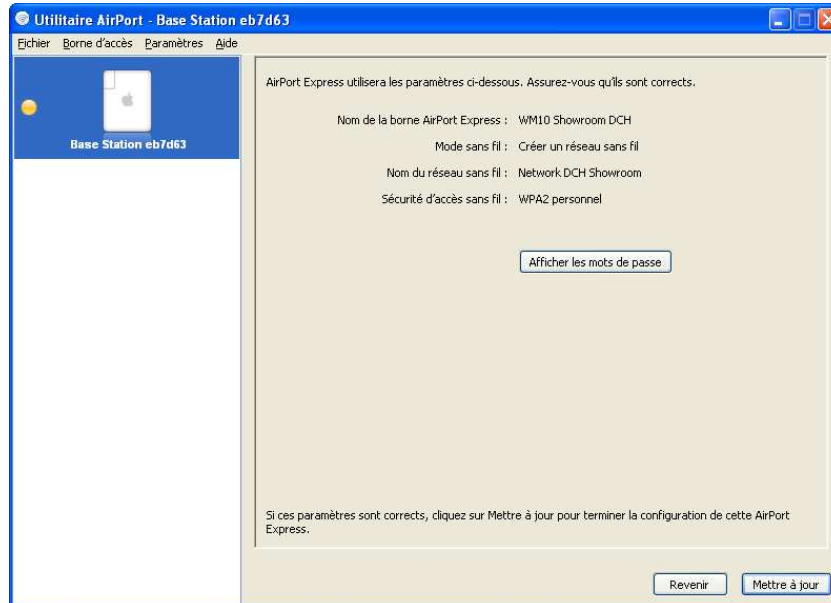
# MICROMEGA

7. Sélectionner : « *Je ne suis pas prêt à me connecter à internet* » – Continuer



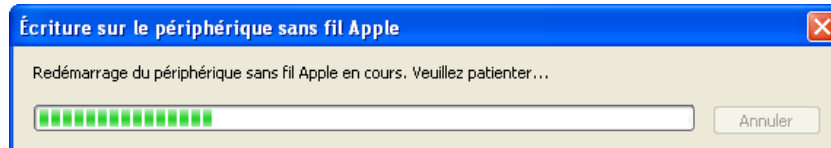
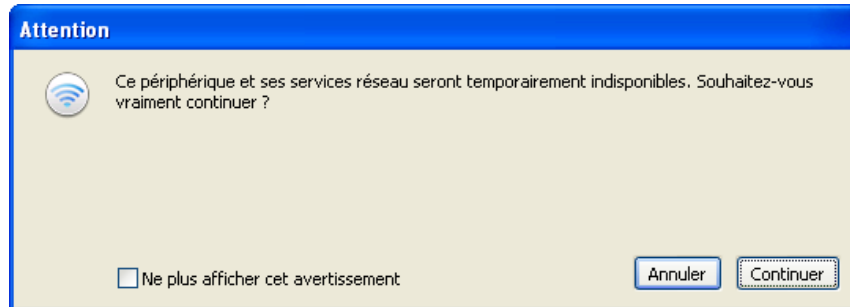
# MICROMEGA

## 8. Les informations sont résumées - Mettre à jour



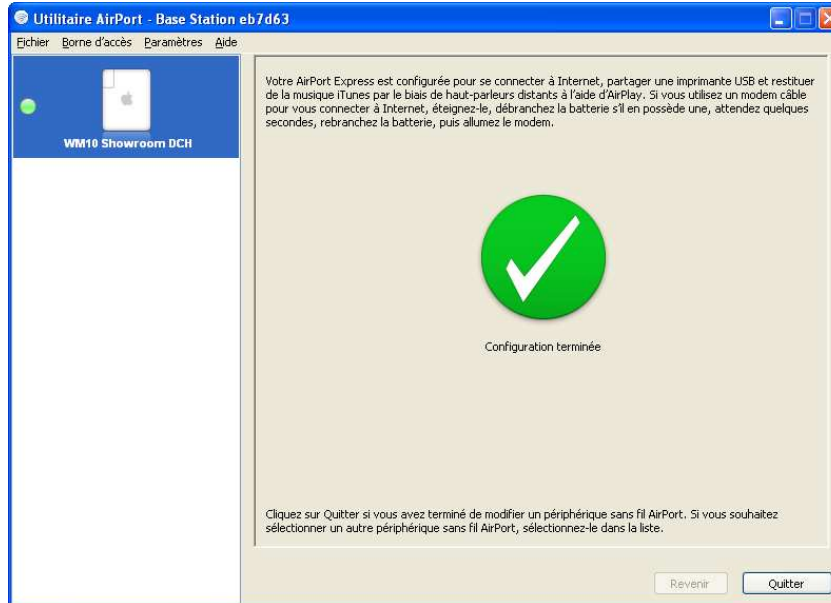
# MICROMEGA

## 9. Continuer



# MICROMEGA

10. Cette fenêtre apparaît – et la Led de votre appareil devient bleue



**BRAVO !!!** La configuration est terminée.

*audis*

# MICROMEGA

## \*ANNEXE : Valeurs par défaut

Le tableau ci-dessous indique les valeurs paramétrées par défaut en nos ateliers à la livraison du produit.

| PARAMETRAGE PAR DEFAUT |                                |                            |                              |   |
|------------------------|--------------------------------|----------------------------|------------------------------|---|
| PRODUIT                | Nom de la borne <sup>(1)</sup> | Mot de passe protection AE | Nom du réseau <sup>(2)</sup> | Mot de passe réseau WIFI <sup>(2)</sup> |
| <b>WM-10</b>           | WM10_XXXXXX                    | wm10                       | AIRDREAM                     | Airdream                                |
| <b>AS400</b>           | AS400_XXXXXX                   | as400                      | MUSIC                        | airdream                                |
| <b>ARIA</b>            | ARIA_XXXXXX                    | aria                       | ARIA                         | airdream                                |

<sup>(1)</sup> : Les XXXXXXXX représentent un code alpha numérique propre à chaque appareil.

<sup>(2)</sup> : Le nom « airdream » peut-être « airstream » dans certain cas.